

## Nome applicazione

Banca Dati Regionale Piani Strutturali Comunali – PSC

## Utenti di riferimento

Il sito è rivolto in particolare a funzionari del territorio, studiosi della disciplina urbanistica che vogliono conoscere e confrontare i diversi Piani Strutturali Comunali dell'Emilia-Romagna.

## Descrizione sintetica

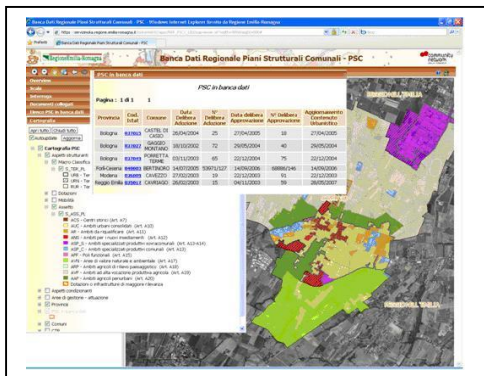
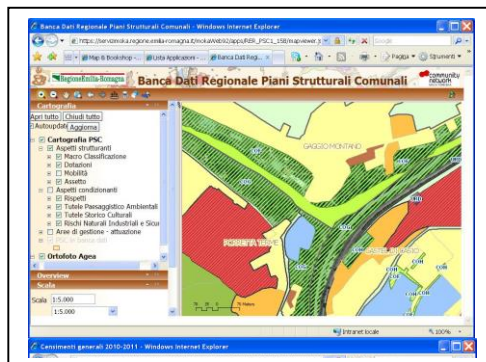
E' un'applicazione Moka, ad accesso riservato, per visualizzare e consultare le cartografie dei PSC catalogate a livello provinciale - regionale secondo un modello dati condiviso. Dall'applicazione e' possibile anche fare il download delle cartografie.

## Descrizione dettagliata:

**Funzionalità:** L'applicazione permette di consultare alcuni contenuti cartografici dei Piani strutturali dei comuni dell'Emilia-Romagna organizzati secondo il "Modello dati di base del Piano Strutturale Comunale (PSC)",offrendo un quadro conoscitivo omogeneo del sistema insediativo previsto dalla pianificazione urbanistica dei Comuni dell'Emilia-Romagna

L'utente può visualizzare, interrogare, selezionare, stampare, le componenti cartografiche degli "Aspetti strutturanti" dei piani ossia la classificazione del territorio comunale in urbanizzato, urbanizzabile e rurale (Territori), la sua pianificazione per ambiti (Assetto), la previsione delle infrastrutture e attrezzature di maggiore rilevanza (Dotazioni e Mobilità).

Dall'applicazione e' possibile scaricare le cartografie di interesse per l'utente scegliendone una o piu' tra quelle disponibili. E' possibile anche scegliere la zona d'interesse oltre al sistema di riferimento nel quale i dati verranno forniti.



L'accesso ai dati avviene sia attraverso chiavi di ricerca territoriale – ambiti amministrativi, toponimi, via e numero civico, dati catastali – sia attraverso la meta informazione degli atti amministrativi di riferimento dei piani presenti in banca dati.

Il principale obiettivo dell'applicazione è rendere possibile il confronto a scala sovra comunale dei contenuti strutturali dei piani urbanistici comunali, utile per il raffronto con la pianificazione territoriale di area vasta e settoriale o per analisi territoriali a grande scala. I dati mantengono comunque il dettaglio informativo della cartografia di piano comunale originaria; consentono quindi analisi mirate e puntuali nel territorio e riportano il legame con l'apparato normativo di riferimento, per il quale occorre riferirsi agli atti ed elaborati tecnici depositati e pubblicati dai rispettivi Comuni.

## Prerequisiti software e hardware:

Per l'accesso e' sufficiente un browser connesso ad internet senza la necessità di installare nessun plugin.

## Fruibilità:

L'utilizzo dell'applicazione è soggetta alla autenticazione.

L'applicazione è accessibile direttamente da <https://servizimoka.regione.emilia-romagna.it/moka>